

**PRODUKTFUNKTION:**

Der mechanische Entlüfter Typhoon sorgt dafür, dass verbrauchte und verunreinigte Luft auf mechanischem Wege aus dem Gebäude geführt wird

**PRODUKTANWENDUNG:**

Der Typhoon wird bei Gebäuden mit hohem Abluftbedarf sowie Produktionsbereichen, in denen Kondensat, Wärme, Dampf oder Staub anfallen eingesetzt. Das Gerät kann in/auf allen gängigen Dachkonstruktionen installiert werden

**PRODUKTVORTEILE:**

Durch seine hohe Luftleistung in Kombination mit dem sehr geringen Luftwiderstand und dem geringen Energieverbrauch, sorgt der Typhoon für verbesserte Betriebsbedingungen bei äußerst geringen Betriebskosten

Technische Details auf der Rückseite

**MECHANISCHER ENTLÜFTER FÜR SAUBERE LUFT IM GEBÄUDE**

Der Typhoon besteht aus einer aerodynamisch geformten Ausblashaube, horizontal angeordneten Verschlussklappen, einem Axialventilator, Dachmontageflansch sowie innerem und äußerem Schutzgitter. Das Gerät kann auf Wunsch auch mit saugseitiger und/oder druckseitiger Schalldämmung ausgerüstet werden. Mit Ausnahme des Axialgebläses und der zwei Schutzgitter wird der Typhoon komplett aus Aluminium gefertigt.

Die horizontal angeordneten Verschlussklappen werden automatisch beim Anlaufen des Ventilators durch den Luftstrom geöffnet. Nach dem Abschalten des Typhoon schließen die Verschlussklappen durch Eigengewicht und Federkraft selbsttätig. Der Typhoon verfügt über Verschlussklappen, die einen Kälteeinfall oder Wärmeverlust verhindern. Durch die unterschiedlichen zur Verfügung stehenden Dachanbindungsmöglichkeiten und das niedrige Gerätegewicht ist der Typhoon optimal geeignet für die Montage auf sämtlichen Dächern und Dachanbindungssystemen wie Holzbalkenkranz, Stahlsockel, Polyestersockel etc.

**KEY FEATURES**

**ErP Konform**

nach EU-Verordnung Nr.: 1253/2014 Stand 01/2016

Der Typhoon ist nach

**DIN EN 12100**

geprüft und zertifiziert

Der Typhoon ist besonders

**Kompakt**

**Leichtgewichtiger Ventilator**

Äußerst geringe

**Betriebskosten**

Optional erhältlich mit

**Schalldämmung**

**Hohe Luftleistung bei niedrigem Luftwiderstand**

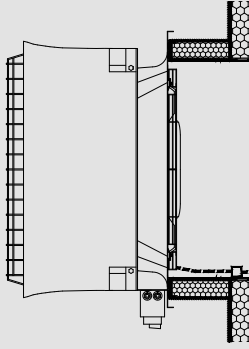
Hergestellt aus korrosionsresistentem

**Aluminium**

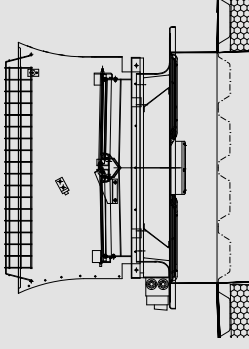
Erhältlich in sämtlichen

**RAL Farben**

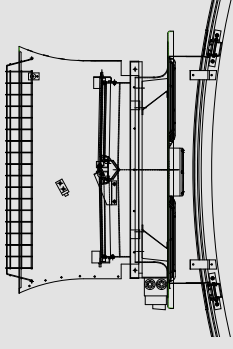
**EINBAUSKIZZE IN VERSCHIEDENE DACHKONSTRUKTIONEN**



Einbaukizze in Flachdach



Einbau in Blechdach



Einbau in Lichtbandsystem

**TECHNISCHE DATEN**

BAUGRÖSSE	TYP	ABMESSUNG (N5) MM	HÖHE MM	GEWICHT KG	VOLUMENSTROM m <sup>3</sup> /h	m <sup>3</sup> /s
06	EC	950	644	37	max. 10779	max. 2,99
08	EC	1200	765	64	max. 24653	max. 6,85

BAUGRÖSSE	TYP	U VOLT	FREQUENZ HZ	I AMPERE	I /MIN	P (KW)	TEMPERATUR MAX
06	EC	200-277	50/60	4,3-3,1	bis 1050	0,85	60°C
08	EC	380-480	50/60	4,8-3,8	bis 1100	3,1	55°C

BAUGRÖSSE	TYP	VSD INTEGRIERT	EFFIZIENZGRAD N	INTEGRIERTES AKTIVES TEMPERATUR-MANAGEMENT	SCHALLDRUCK-SUMMENPEGEL dB (A) 3m
06	EC	ja	53,3	ja	60
08	EC	ja	49,9	ja	69