

PRODUKTINFO | MECHANISCHE LÜFTUNGS-/
BRANDLÜFTUNGSSYSTEME (MRA)

TYPHOON

PRODUKTFUNKTION:

Der mechanische Entlüfter Typhoon sorgt dafür, dass verbrauchte und verunreinigte Luft auf mechanischem Wege aus dem Gebäude geführt wird

PRODUKTANWENDUNG:

Der Typhoon wird bei Gebäuden mit hohem Abluftbedarf sowie Produktionsbereichen, in denen Kondensat, Wärme, Dampf oder Staub anfallen eingesetzt. Das Gerät kann in/auf allen gängigen Dachkonstruktionen installiert werden

PRODUKTVORTEILE:

Durch seine hohe Luftleistung in Kombination mit dem sehr geringen Luftwiderstand und dem geringen Energieverbrauch, sorgt der Typhoon für verbesserte Betriebsbedingungen bei äußerst geringen Betriebskosten.

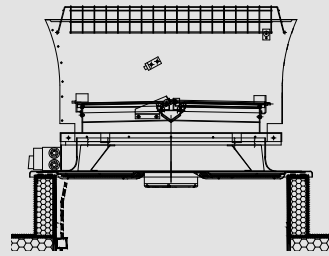
Technische Details auf der Rückseite

Produktbeschreibung

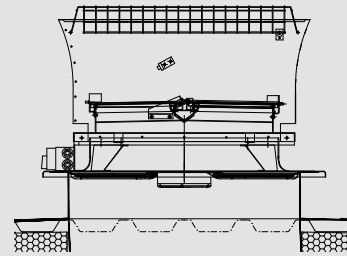
Der Typhoon besteht aus einer aerodynamisch geformten Ausblashaube, horizontal angeordneten Verschlussklappen, einem Axialventilator, einem Dachmontageflansch sowie einem innerem und äußerem Schutzgitter. Das Gerät kann auf Wunsch auch mit saugseitiger und/oder druckseitiger Schalldämmung ausgerüstet werden. Mit Ausnahme des Axialgebläses und der zwei Schutzgitter wird der Typhoon komplett aus Aluminium gefertigt.

Die horizontal angeordneten Verschlussklappen werden automatisch beim Anlaufen des Ventilators durch den Luftstrom geöffnet. Nach dem Abschalten des Typhoon schließen sich die Verschlussklappen durch ihr Eigengewicht und Federkraft selbst-tätig. Der Typhoon verfügt über Verschlussklappen, die einen Kälteeinfall oder Wärmeverlust verhindern. Durch die unterschiedlichen zur Verfügung stehenden Dachanbindungsmöglichkeiten und das niedrige Gerätegewicht ist der Typhoon optimal geeignet für die Montage auf sämtlichen Dächern und Dachanbindungssystemen, wie Holzbohlenkranz, Stahlsockel, Polyestersockel etc.

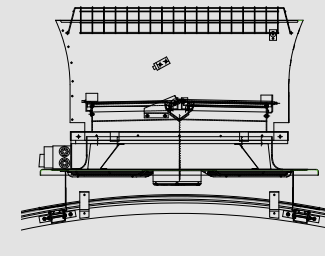
Einbauskizze in verschiedene Dachkonstruktionen



Einbauskizze in Flachdach



Einbau in Blechdach



Einbau in Lichtbandsystem

TECHNISCHE DATEN

BAUGRÖSSE	TYP	ABMESSUNG (N5) MM	HÖHE MM	GEWICHT KG	VOLUMENSTROM	
					m ³ /h	m ³ /s
06	EC	950	644	37	max. 10779	max. 2,99
08	EC	1200	765	64	max. 24653	max. 6,85

BAUGRÖSSE	TYP	U VOLT	FREQUENZ HZ	I AMPERE	I/MIN	P (KW)	TEMPERATUR MAX
06	EC	200-277	50/60	4,3-3,1	bis 1050	0,85	60°C
08	EC	380-480	50/60	4,8-3,8	bis 1100	3,1	55°C

BAUGRÖSSE	TYP	VSD INTEGRIERT	EFFIZIENSGRAD N	INTEGRIERTES AKTIVES TEMPERATUR- MANAGEMENT	SCHALLDRUCK- SUMMENPEGEL dB (A) 3m
06	EC	ja	53,3	ja	60
08	EC	ja	49,9	ja	69

KEY FEATURES

ErP Konform
nach EU-Verordnung
Nr.: 1253/2014
Stand 01/2016

Der Typhoon ist nach
DIN EN 12100
geprüft und zertifiziert

Der Typhoon ist besonders
Kompakt

Leichtgewichtiger
Ventilator

Äußerst geringe
Betriebskosten

Optional erhältlich
mit Schalldämmung

Hergestellt aus
korrosionsresistentem

ALUMINIUM

Erhältlich in sämtlichen
RAL Farben

Hohe Luftleistung
bei niedrigem Luftwiderstand