

Colt International

Parkhausbrochure



COLT – VIELSEITIGE LÖSUNGEN FÜR FASSADENVERKLEIDUNG AN PARKHÄUSERN

Colt International ist der Spezialist für anspruchsvolle Fassadengestaltung an großflächigen Parkhäusern und Parketagen. Für diese herausfordernde Aufgabe hat Colt eine Vielzahl unterschiedlicher Lösungsansätze entwickelt. Material-Auswahl, technische Konzeption und Optik – Colt bringt bei größtmöglicher Vielfalt die relevanten Komponenten in Einklang.

Der Bau und die Sanierung von Parkhäusern unterliegen ganz eigenen Anforderungen. Im Gegensatz zu dem möglichst großen freien Lüftungsquerschnitt, der in den meisten Parkhäusern gefordert ist, sollen gerade Parkhäuser oftmals möglichst geschlossen und unauffällig in die Umgebung integriert werden. Mit einer gezielten Fassadenverkleidung aus Lochblechen, Streckmetallen oder Membran- bzw. Glaselementen reagiert Colt

für seine Kunden hierauf individuell. So kann zum Beispiel über die Auswahl geeigneter Streckmetall-Maschen der Öffnungsquerschnitt variiert werden, wobei die Fassade gleichzeitig eine homogene Optik erhält. Neben den rein architektonischen Ansprüchen spielen häufig technische Anforderungen wie der freie Lüftungsquerschnitt oder auch Schallschutzmaßnahmen eine wesentliche Rolle, unabhängig davon, ob es sich bei dem Bauprojekt

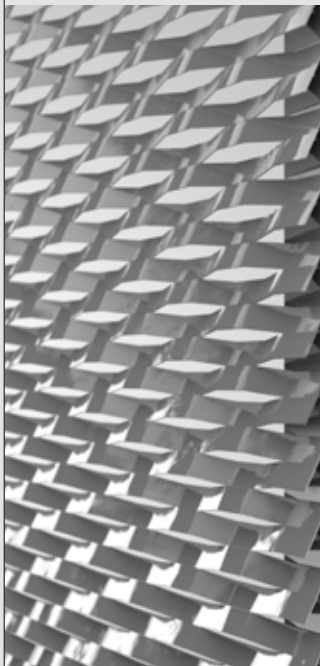
um einen Neubau oder um Sanierungsobjekt handelt. Colt liefert die Lösungen für Ihre Ansprüche.

Durch den modularen Aufbau unserer Lamellensysteme und die damit einhergehende Ausführungsvielfalt besteht die Möglichkeit, auf Anforderungen aus beiden Bereichen einzugehen und somit technische Anlagen in die Gebäudestruktur zu integrieren, oder großflächige Objekte in das Gebäudeumfeld einzubeziehen.



PRODUKTÜBERSICHT

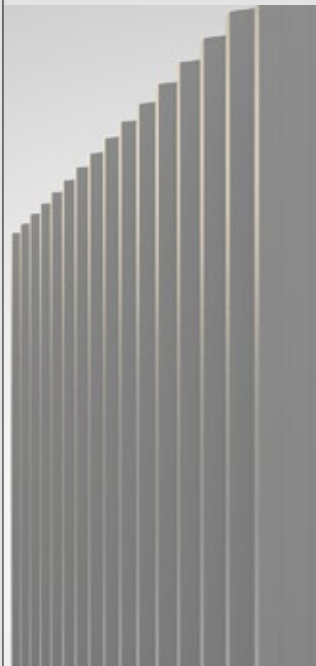
STRECKMETALL
SEITE 4-5



STUCTURAL (Z)
SEITE 6-7



SOLARFIN
SEITE 8-9



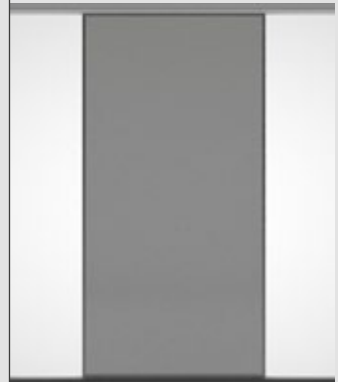
SHADOGLOSS
SEITE 10-11



SHADOVOLTAIC
SEITE 12-13



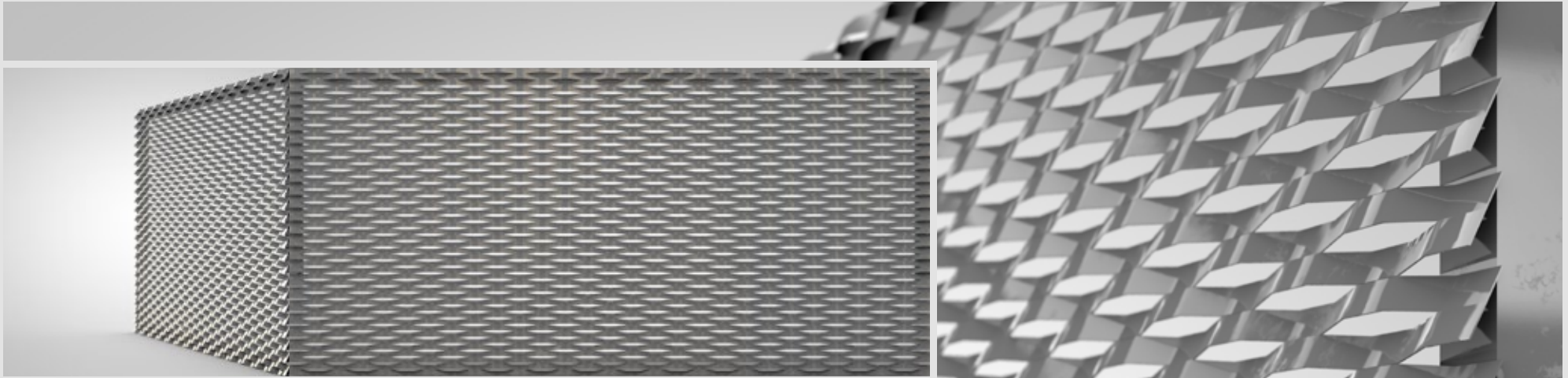
SHADOTEX
SEITE 14-15



PARKHAUS HEILBRONN

Shadometal





STRECKMETALL

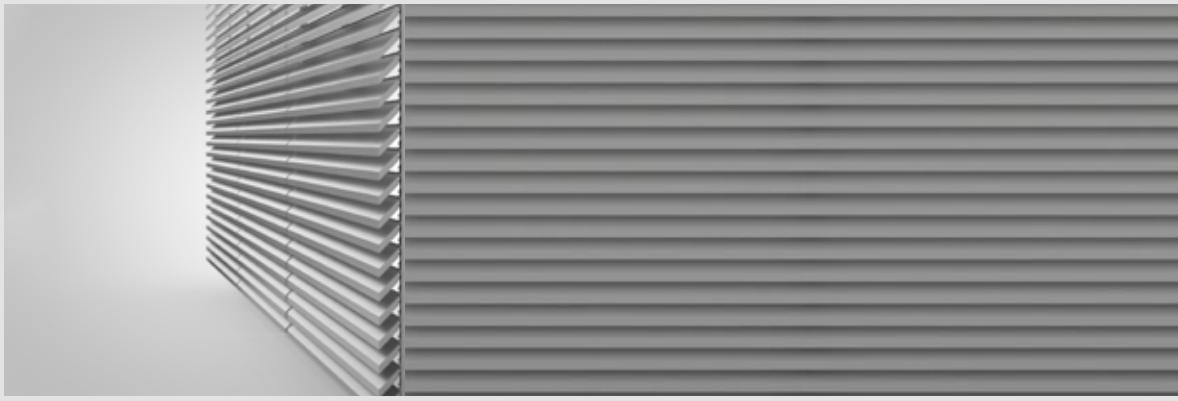
Aufgrund des ästhetischen und edlen Designs kommen Streckmetall-Lamellen bevorzugt an Parkhäusern aber auch an Bürogebäuden, Schulen oder Sportstätten zum Einsatz. Durch Einbringung definierter Lochmuster in unterschiedlichen Größen und Formgebungen lassen sich maßgeblich Luftdurchlässigkeit und Sonnenschutzparameter wie Lichttransmission und Energiedurchlass präzise auf die jeweiligen Gegebenheiten abstimmen.

Die Ausführung von Shadometal an dem Heilbronner Parkhaus besteht aus einer Streckmetallfassade, die aus Aluminium gefertigt ist. Die Struktur der Fassadenverkleidung ist als Langstegmasche konzipiert und an dem Objekt versetzt gefaltet. Mit der Pulverbeschichtung erhält das Streckmetall nicht nur eine sehr attraktive, sondern auch eine widerstandsfähige Oberfläche. Die Streckmetallfassade befindet sich an der Ost-, West- und Südseite des Gebäudes. Insgesamt wurden 454 Rahmen des Typs Shadometal angebracht, was einer Fläche von circa 3.000 qm entspricht.

PARKHAUS HANAU

Structural Z

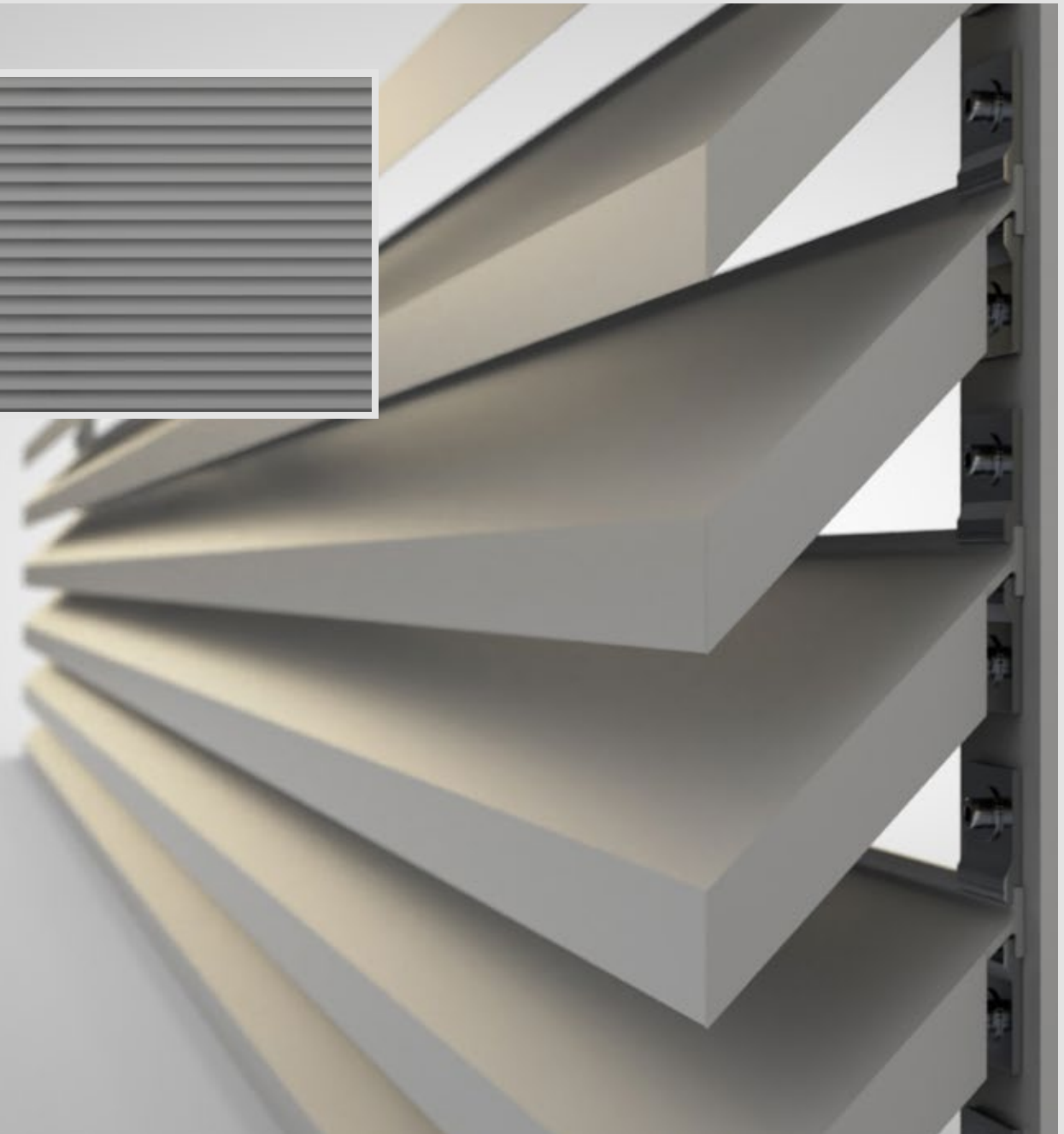




STRUCTURAL Z

Structural Z ist das Fassadensystem mit schalldämmenden Lamellen zur natürlichen Be- und Entlüftung, sowie für die Gebäudehülle mit anspruchsvollem Design. Typische Einsatzbereiche sind offen gestaltete Parkhäuser und Technikeinhausungen. Structural Z hat speziell als zweireihige, hintereinander liegende Version ausgezeichnete Wetterschutzeigenschaften und das bei optimalem Luftdurchlaß.

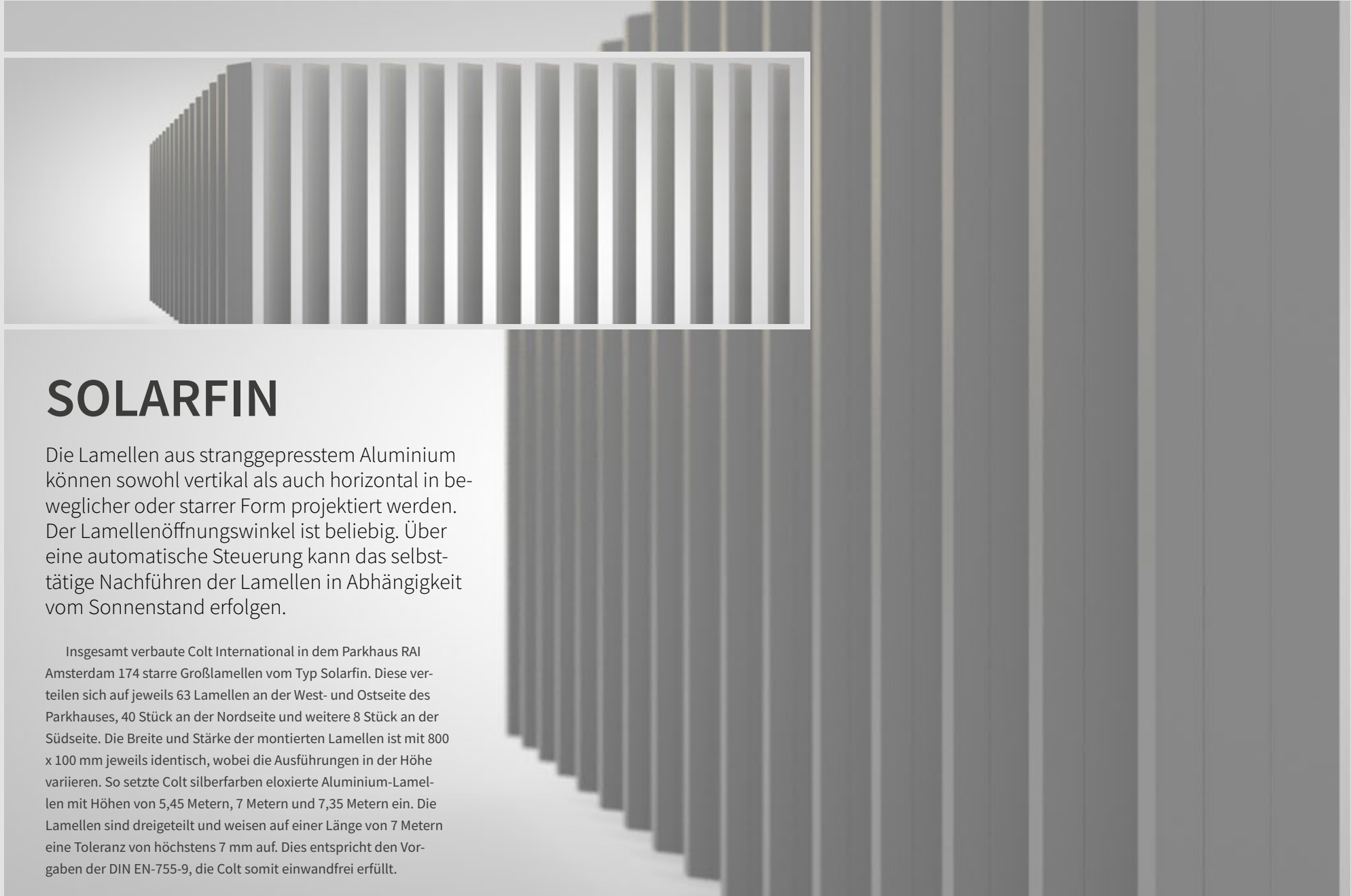
Das Colt Fassadensystem Structural Z besitzt exzellente Schallschutzeigenschaften, welche eine Schallreduzierung zwischen 7 – 12 DB erzielen. Daneben sorgt die Lamellenverkleidung für eine natürliche Be- und Entlüftung in offenen Gebäuden sowie für ein architektonisch anspruchsvolles Fassadendesign. Die Schallschutzverkleidung eignet sich insbesondere für Parkhäuser und kam daher in Hanau zum Einsatz.



PARKHAUS RAI AMSTERDAM

Solarfin





SOLARFIN

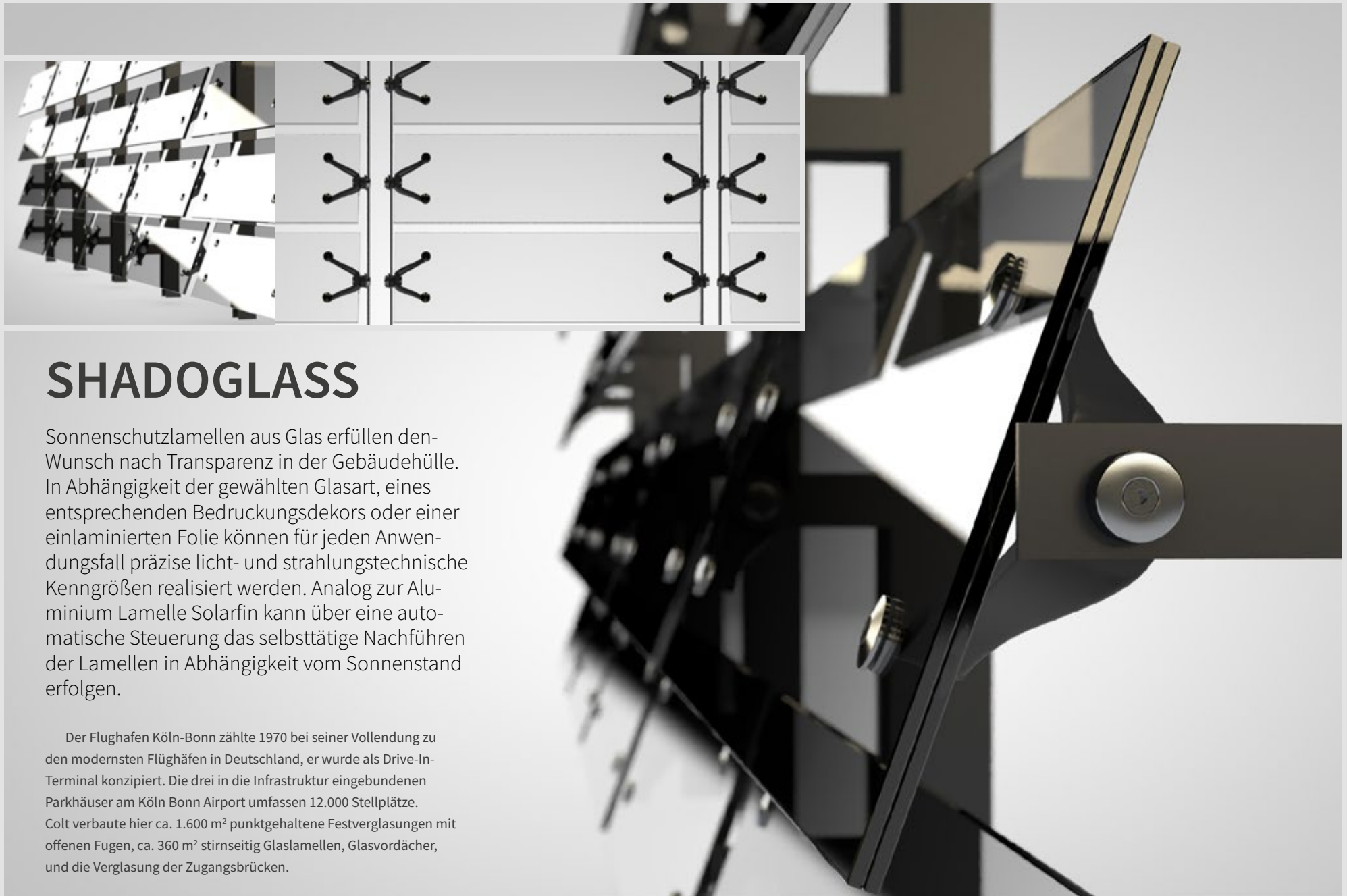
Die Lamellen aus stranggepresstem Aluminium können sowohl vertikal als auch horizontal in beweglicher oder starrer Form projiziert werden. Der Lamellenöffnungswinkel ist beliebig. Über eine automatische Steuerung kann das selbsttätige Nachführen der Lamellen in Abhängigkeit vom Sonnenstand erfolgen.

Insgesamt verbaute Colt International in dem Parkhaus RAI Amsterdam 174 starre Großlamellen vom Typ Solarfin. Diese verteilen sich auf jeweils 63 Lamellen an der West- und Ostseite des Parkhauses, 40 Stück an der Nordseite und weitere 8 Stück an der Südseite. Die Breite und Stärke der montierten Lamellen ist mit 800 x 100 mm jeweils identisch, wobei die Ausführungen in der Höhe variieren. So setzte Colt silberfarben eloxierte Aluminium-Lamellen mit Höhen von 5,45 Metern, 7 Metern und 7,35 Metern ein. Die Lamellen sind dreigeteilt und weisen auf einer Länge von 7 Metern eine Toleranz von höchstens 7 mm auf. Dies entspricht den Vorgaben der DIN EN-755-9, die Colt somit einwandfrei erfüllt.

PARKHAUS FLUGHAFEN KÖLN-BONN

Shadoglass





SHADOGGLASS

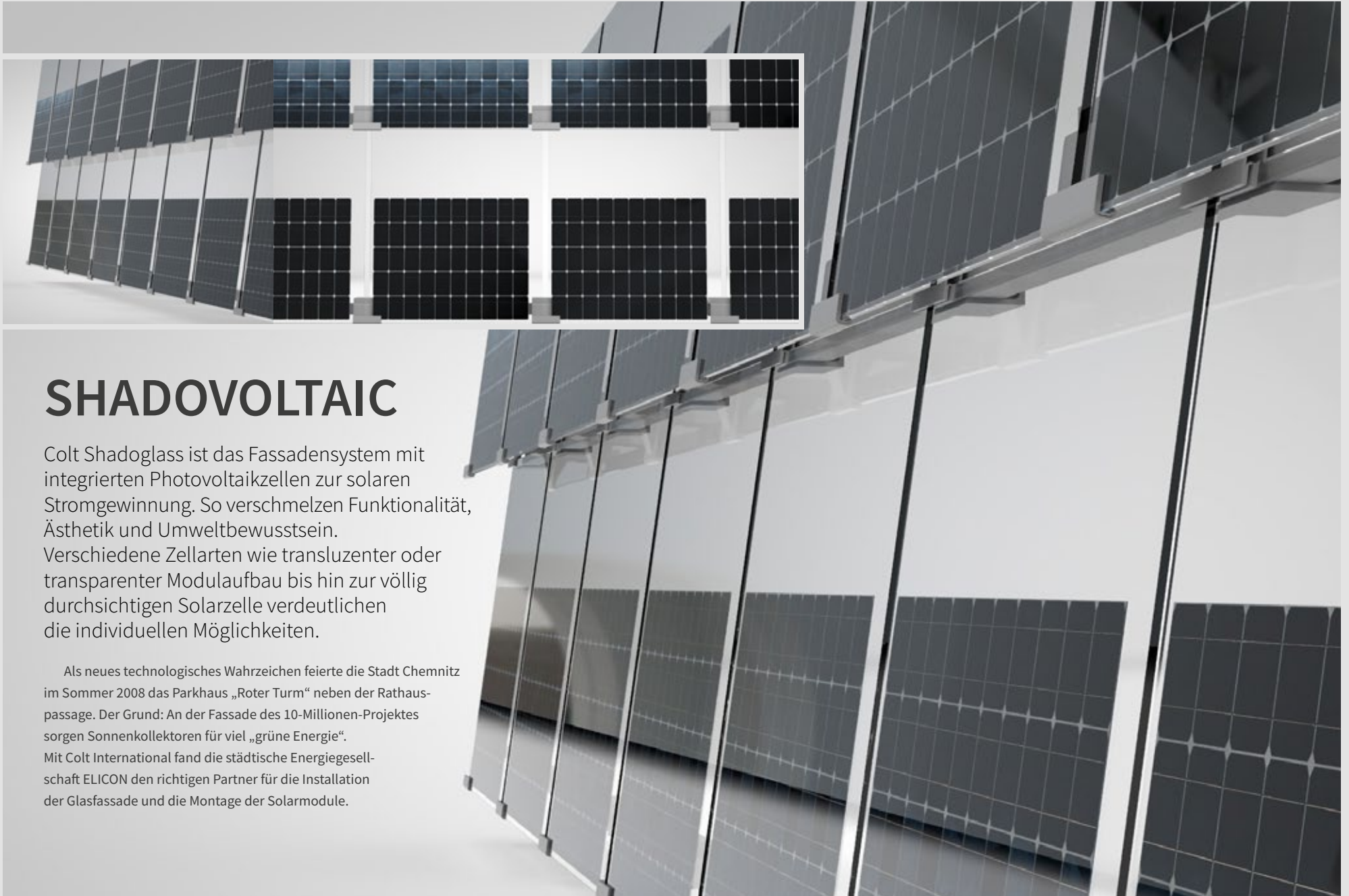
Sonnenschutzlamellen aus Glas erfüllen den Wunsch nach Transparenz in der Gebäudehülle. In Abhängigkeit der gewählten Glasart, eines entsprechenden Bedruckungsdekors oder einer einlamierten Folie können für jeden Anwendungsfall präzise licht- und strahlungstechnische Kenngrößen realisiert werden. Analog zur Aluminium Lamelle Solarfin kann über eine automatische Steuerung das selbsttätige Nachführen der Lamellen in Abhängigkeit vom Sonnenstand erfolgen.

Der Flughafen Köln-Bonn zählte 1970 bei seiner Vollendung zu den modernsten Flughäfen in Deutschland, er wurde als Drive-In-Terminal konzipiert. Die drei in die Infrastruktur eingebundenen Parkhäuser am Köln Bonn Airport umfassen 12.000 Stellplätze. Colt verbaute hier ca. 1.600 m² punktgehaltene Festverglasungen mit offenen Fugen, ca. 360 m² stirnseitig Glaslamellen, Glasvordächer, und die Verglasung der Zugangsbrücken.

PARKHAUS „ROTER TURM“ CHEMNITZ

Shadovoltaic





SHADOVOLTAIC

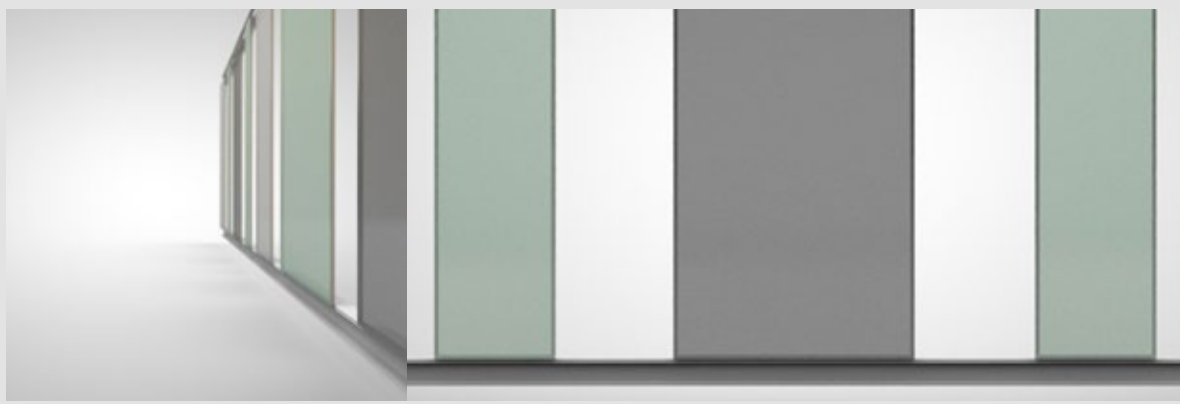
Colt Shadoglass ist das Fassadensystem mit integrierten Photovoltaikzellen zur solaren Stromgewinnung. So verschmelzen Funktionalität, Ästhetik und Umweltbewusstsein. Verschiedene Zellarten wie transluzenter oder transparenter Modulaufbau bis hin zur völlig durchsichtigen Solarzelle verdeutlichen die individuellen Möglichkeiten.

Als neues technologisches Wahrzeichen feierte die Stadt Chemnitz im Sommer 2008 das Parkhaus „Roter Turm“ neben der Rathauspassage. Der Grund: An der Fassade des 10-Millionen-Projektes sorgen Sonnenkollektoren für viel „grüne Energie“. Mit Colt International fand die städtische Energiegesellschaft ELICON den richtigen Partner für die Installation der Glasfassade und die Montage der Solarmodule.

PARKHAUS CAMPUS LÜBECK

Shadotex





SHADOTEX

Bei der „Lamellen-Leichtbau-Technik“ Shadotex geben hochwertige Glasfaser-/Kunststoffgewebe dem Sonnenschutzlamellen-System einen ganz eigenständigen Charakter und sorgen für eine optimale Beschattung bei gleichzeitiger Belüftung von Gebäuden. Die Lamellen selbst bestehen aus einem Aluminiumrahmen, der komplett von einer Membrane, z.B. aus teflonbeschichtetem Glasfasergewebe (PTFE) oder ETFE-Folien, umgeben ist. Das System bietet großen gestalterischen Spielraum.

Das Parkhaus des Universitätsklinikums Schleswig-Holstein in Lübeck ist schon allein auf Grund seiner zweischaligen Fassade eine Besonderheit. Die Gliederung in eine äußere Fassade aus Textilmembran und einer zurückliegenden Ebene mit Streckmetallfeldern sorgt für den geforderten Lüftungsquerschnitt von mehr als 33% als offene Parkgarage. Die beiden Fassadenteile haben einen Abstand von 35 Zentimetern. Dies in Kombination mit der Durchlässigkeit der Fassadenelemente gewährleistet die Belüftung. Als gestalterisches Merkmal werden die Gewebe-Rahmen in drei Breiten (1,80m; 2,70m und 3,6m) in einer Höhe von jeweils 3,60 Metern angelegt. Die drei Farben Schwarz-Kirsche, Milch-Grau und Silber-Metallic sorgen für ein spannendes und abwechslungsreiches Farbspiel der Gewebe-Fassade, die sich auf über 2.000m² erstreckt. Die dahinterliegende Streckmetallfassade umfasst immerhin noch 895m².

COLT INTERNATIONAL

Wir sind das internationale Technologieunternehmen für innovative Gewerke-technik. Mit Colt wird jedes Gebäude sicherer, angenehmer, schöner und wirtschaftlicher.

Von uns erhalten Sie innovative Problemlösungen im Bereich Brandschutz, Klimatechnik, Tageslichttechnik und Sonnenschutz. Innerhalb dieser Arbeitsfelder verfügt Colt über einen jahrzehntelangen Erfahrungsfundus, gewonnen aus permanenter Forschung und Entwicklung sowie der täglichen Praxis.

HEADQUARTER

DEUTSCHLAND

Colt International GmbH

Brienerstraße 186

D 47533 Kleve

Tel.: +49 (0) 2821 - 990 - 0

Fax : +49 (0) 2821 - 990 - 204

www.colt-info.de

SCHWEIZ

Colt International AG

Oberneuhofstrasse 3

CH 6340 Baar

Tel.: +41 (0) 41 - 76854 - 54

Fax : +41 (0) 41 - 76854 - 55

www.coltinfo.ch

ÖSTERREICH

Colt International GmbH

Winetzhammerstraße 12

A 4030 Linz

Tel.: +43 (0) 732 - 370770 - 0

Fax : +43 (0) 732 - 370770 - 40

www.coltinfo.at

"People feel better in Colt conditions"